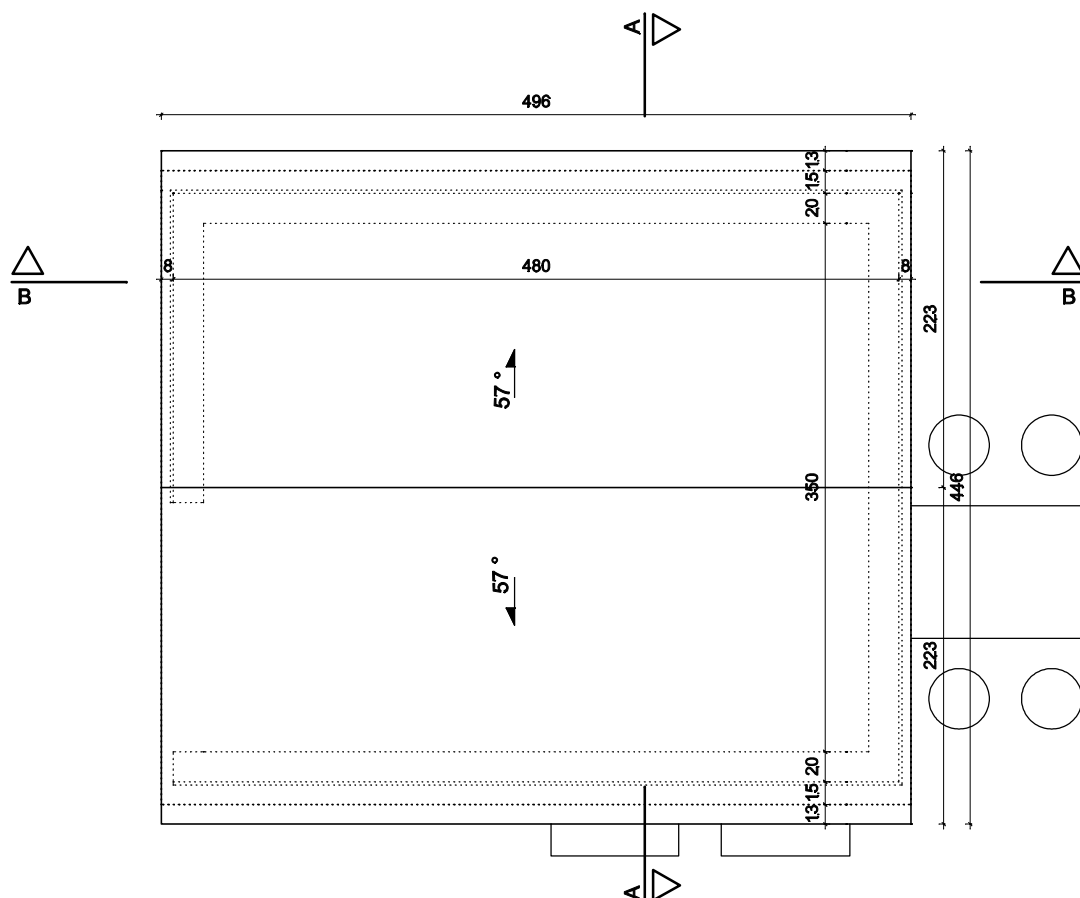


K1 -krokwie 8/20/382 18 szt.	podano projektowaną długość rzeczywistą elementów przy zamówieniu należy dodać po ok 40 cm ze względu na różnice mogące wystąpić w trakcie montażu
m -murlata 14/14/496 2 szt.	
pk -płatew kalenicowa 12/20/496 1 szt.	elementy wg zestawienia rys. nr 11
B1 -belka 20/20 1 szt.	
B1/1-belka 20/20 1 szt.	
B5 -belka 20/20 3 szt.	



USŁUGI
PROJEKTOWE
I INWESTYCYJNE
ZBIGNIEW CISŁO
KUDOWA-ZDRÓJ
UL.SZKOLNA 16/2
tel.748 66 32 04
upii@data.pl
www.upii.pl

projektant

ZBIGNIEW CISŁO
mgr inż.bud.
architekt
upr.do proj.bez ogr.
w specj.arch. i konstr.
*DOIA/7/2007
*UAN.VI/3/118/90

asyst. projekt.

Marta Milke
inż. arch.

data oprac. 2016.12.13

adres obiektu bud.

REJON SKALNYCH
GRZYBÓW
(GŁÓWNY SZLAK
SUDECKI)

nazwa obiektu bud.

BUDOWA
WOLNOSTOJĄCEJ
WIATY
DLA TURYSTÓW
WIATA NR 1

nazwa rysunku

RZUT
WIEŻBY DACHOWEJ
I DACHU

skala 1:50

str. nr rysunku

5